

## Wat willen we met een foto? Contrast verbeteren via HDR

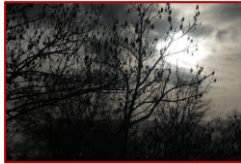
+ 2 overbelicht



normaal



- 2 onderbelicht



Wanneer: bij tegenlicht  
Beperking camera dynamic-range  
Gebruik een statief

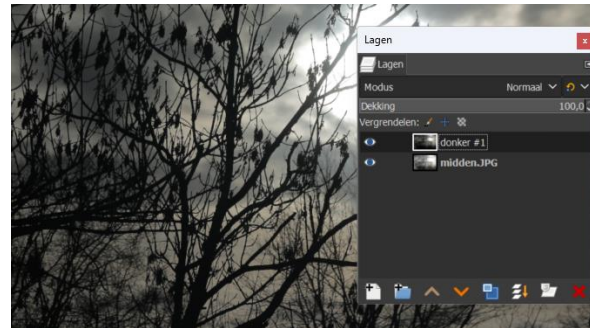


## Wat Hebben we nodig in Gimp?

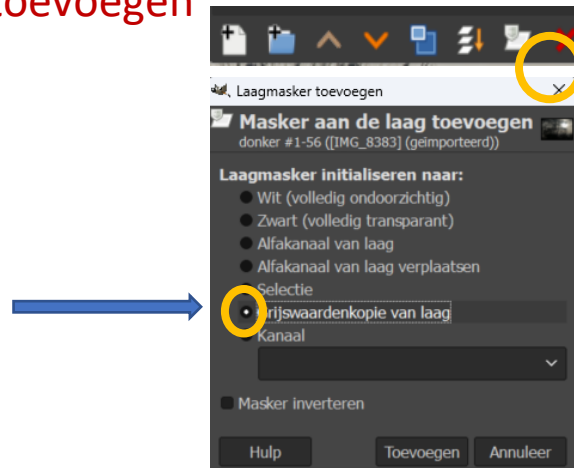
### Drie foto's openen



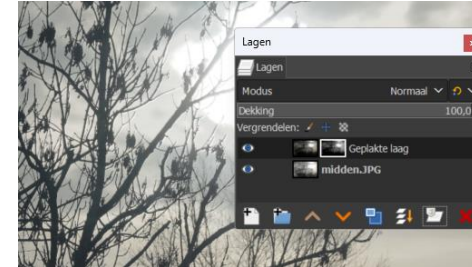
kopieer de onderbelichte foto  
Plak deze in de "normale" foto



### Een grijswaardenmasker toevoegen

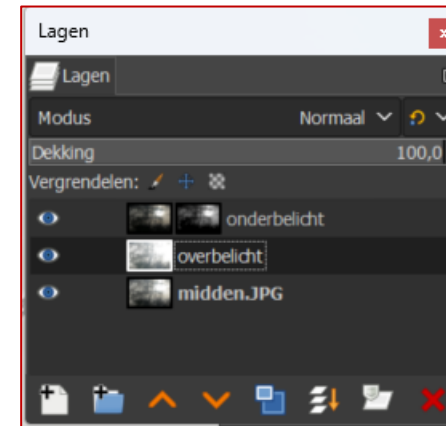


### Resultaat van toevoegen grijswaardenmasker



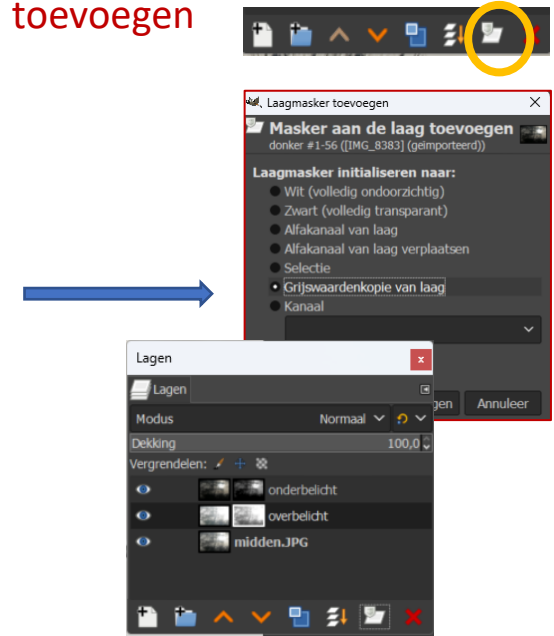
*Donkere delen worden lichter*

### Plak de overbelichte foto In de Normale foto

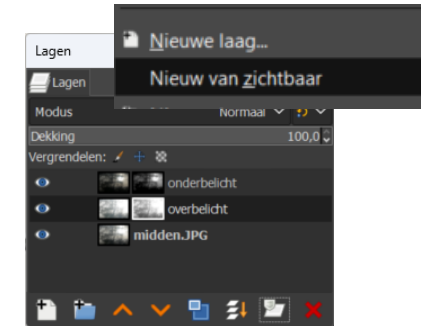


Sleep de overbelichte foto  
onder de onderbelichte foto

### Een 2<sup>e</sup> grijswaardenmasker toevoegen



### Alle veranderingen in één laag



Klik met rechtermuisknop op de  
bovenste laag  
Kies "nieuw van zichtbaar"