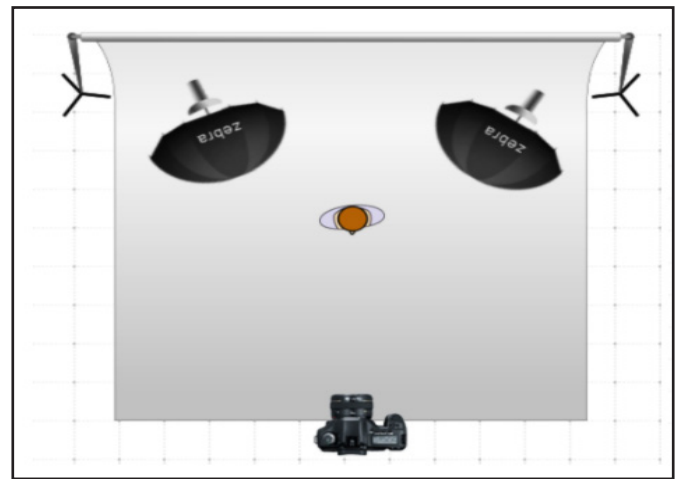


Traditioneel

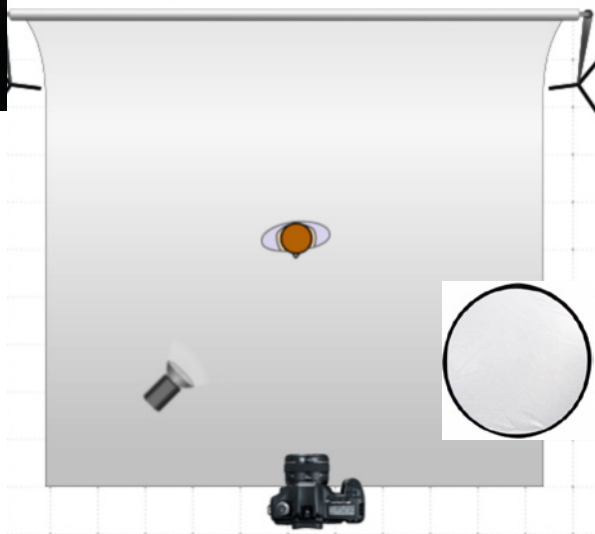
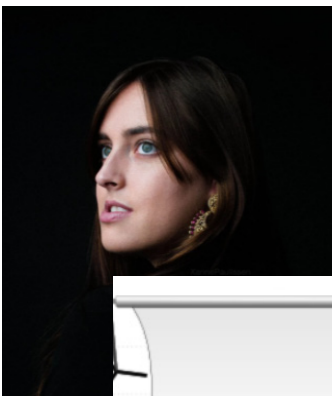
licht op zowel het model als de achtergrond gericht. Contrast tussen het haar en de achtergrond wordt vergroot. Zet voorlicht op "zon-hoogte"



Tang verlichting | kan ook andersom

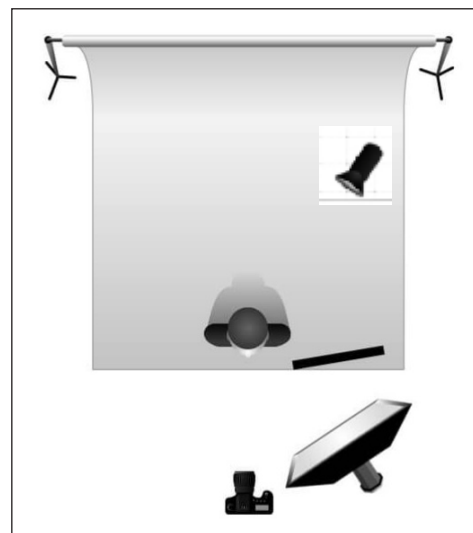
Door twee lichten (Bij voorkeur zacht) achter het model te plaatsen, leg je de focus op de zijkanten van het gezicht. De voorkant loopt geleidelijk donker aan.

Dit resulteert vaak in een duistere blikken, waarbij de achtergrond geheel zwart blijft.



REMBRANDTVERLICHTING

Een gedeelte van het gezicht wordt belicht, De andere helft komt wat donkerder over. Gebruik evt een reflektiescherm



Altijd zwarte achtergrond

- Zet de camera op F11 en ISO100.
- sluitertijd 1/100 of 1/125.
- witbalans op fel zonlicht.(helpt de lichtgevoeligheid te verminderen.)

zet je onderwerp minimaal een halve meter vanaf de achtergrond. Hoe verder hoe beter.